

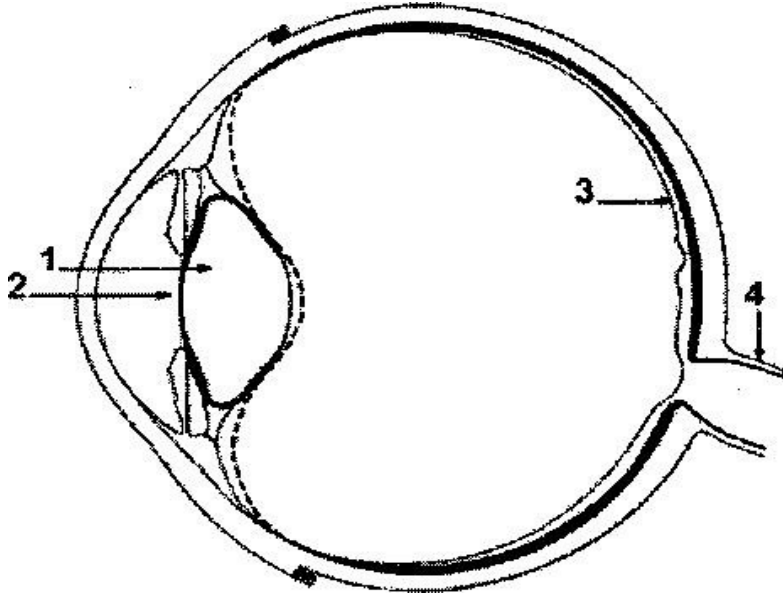
# 2012 Brevet de fin d'études moyennes (BFEM)

## Épreuve de Sciences de la Vie et de la Terre

---

### I. Maîtrise des connaissances (5 points)

Le document 1, réfère à un organe du corps humain :



1 - Indique le titre du document 1. 1 pt

2- Indique sur ta copie la légende correspondant à chacun des éléments désignés par un numéro (1, 2, 3 et 4), sans reprendre le schéma. 2pts

3- Associe chaque numéro du document 1, à la lettre qui correspond à son rôle. 2pts

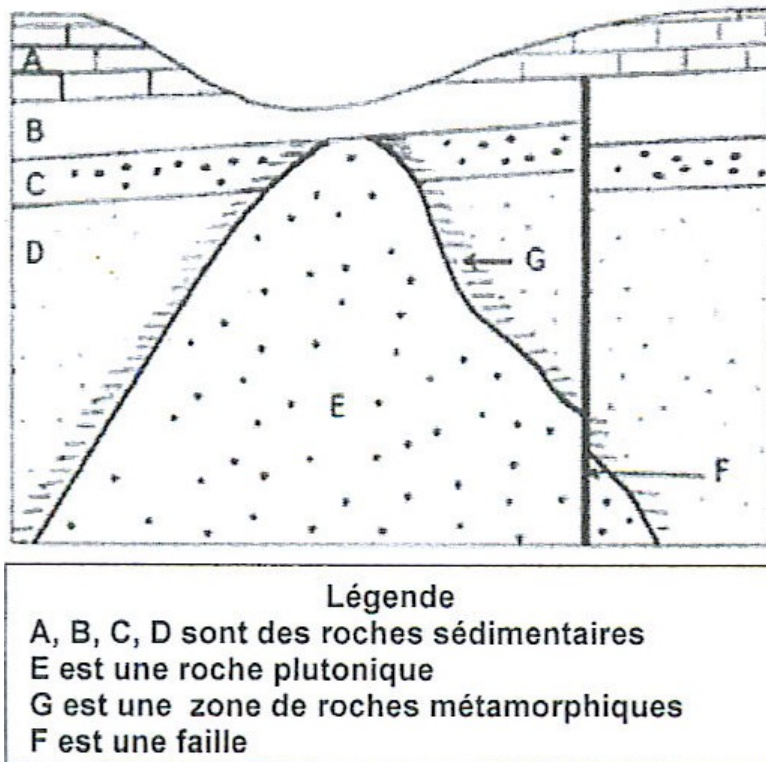
**Rôle des éléments désignés :**

- a- Élabore le message nerveux
- b- Conduit le message nerveux
- c- Assure la mise au point,
- d- Régule le flux lumineux.

## Compétences méthodologiques (14 points)

### Exercice 1 (08 points)

Le document 2 représente une coupe géologique simplifiée d'une région.

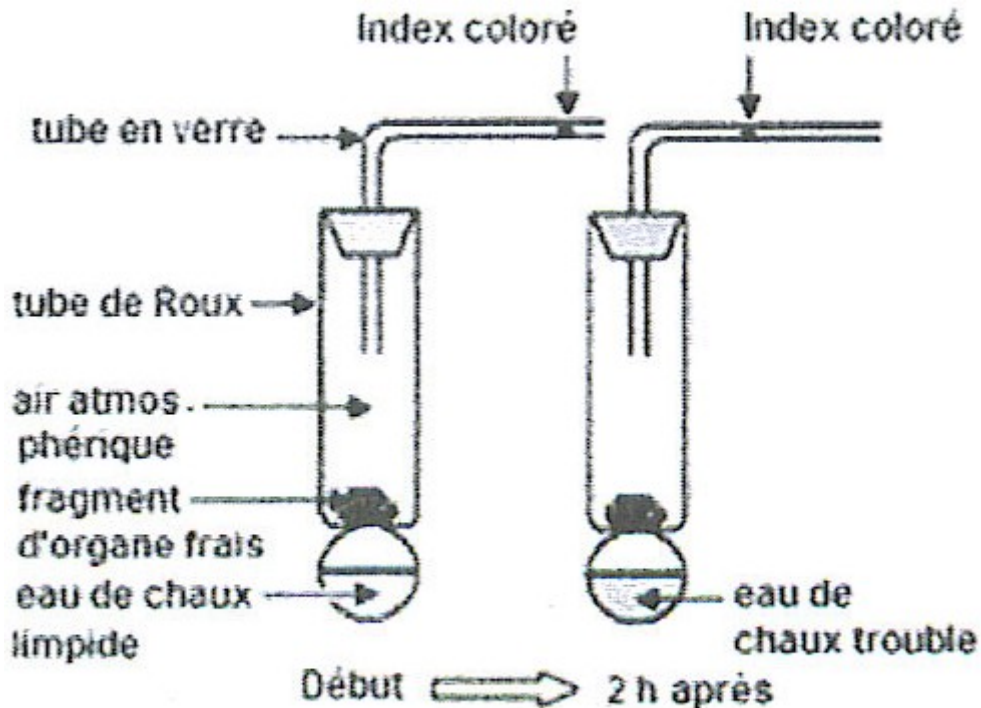


En indiquant à chaque fois le principe de datation relative utilisé, établis la chronologie de la mise en place :

- de la roche sédimentaire D par rapport aux autres roches sédimentaires A, B, C, 2pts
- du pluton granitique E par rapport aux roches sédimentaires D, C et B, 3pts
- de la faille F par rapport aux roches E, D, C, B, G et A. 3pts

## Exercice 2 (06 points)

Pour tester une hypothèse préalablement formulée, on réalise l'expérience présentée par le document 3.



Document 3 : Dispositif pour tester l'hypothèse

1. Quelle est l'hypothèse que l'on cherche à tester par cette expérience ? (1 pt)
2. Décris les résultats de l'expérience obtenus au bout de 2 heures. (2 pts)
3. Explique ces résultats (2 pts)
4. Réalise le schéma du dispositif témoin. (1 pt)

**Remarque sur le barème :** La qualité de l'expression compte pour 0,5 pt et la présentation pour 0,5 pt